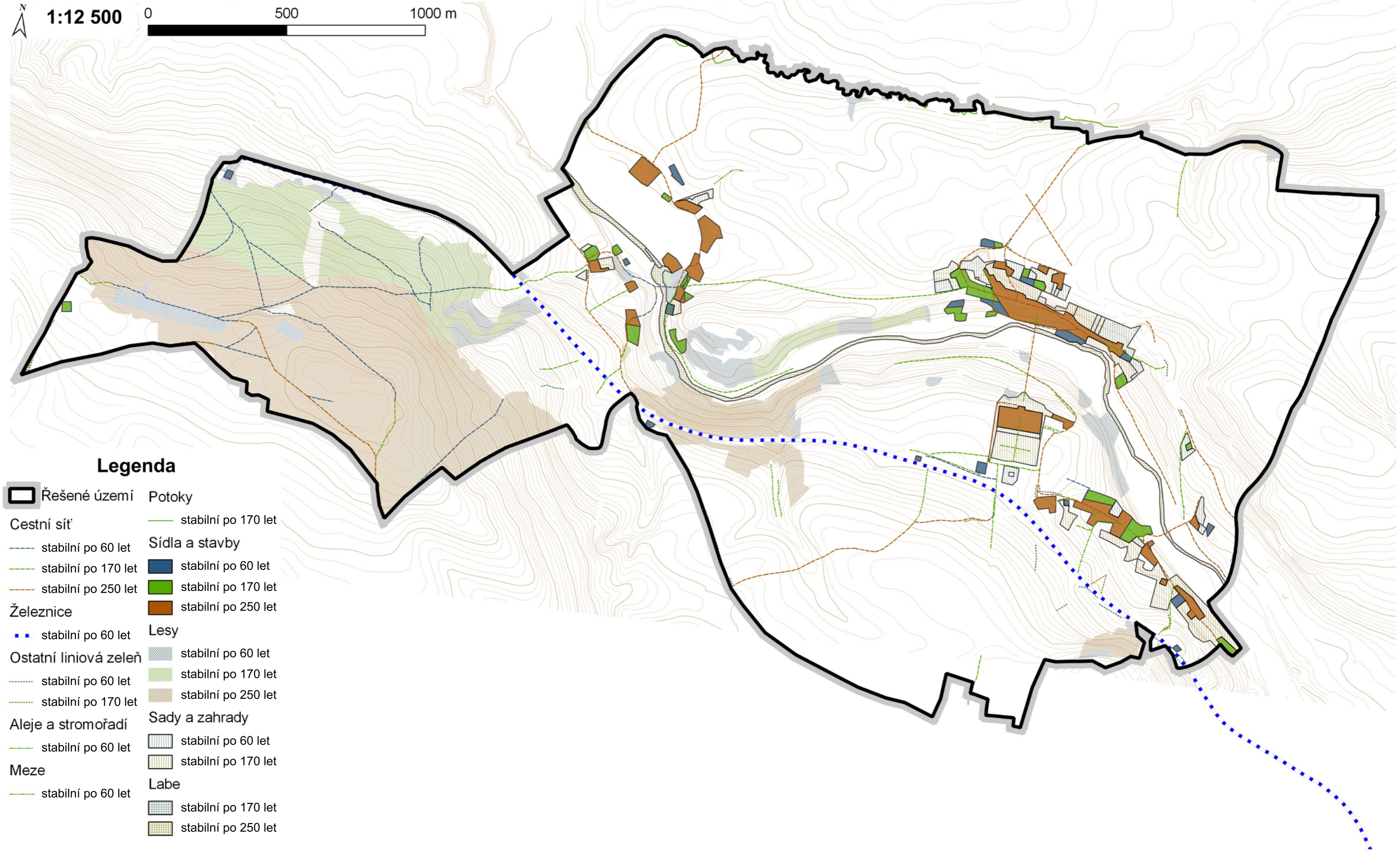


Stabilita krajinných prvků podle kartografických pramenů

1:12 500 0 500 1000 m



Legenda

- | | |
|-----------------------|---------------------|
| Řešené území | Potoky |
| Cestní síť | stabilní po 170 let |
| stabilní po 60 let | Sídla a stavby |
| stabilní po 170 let | stabilní po 60 let |
| stabilní po 250 let | stabilní po 170 let |
| Železnice | stabilní po 250 let |
| stabilní po 60 let | Lesy |
| Ostatní liniová zeleň | stabilní po 60 let |
| stabilní po 60 let | stabilní po 170 let |
| stabilní po 170 let | stabilní po 250 let |
| Aleje a stromořadí | Sady a zahrady |
| stabilní po 60 let | stabilní po 60 let |
| Meze | stabilní po 170 let |
| stabilní po 60 let | stabilní po 250 let |
| | Labe |
| | stabilní po 170 let |
| | stabilní po 250 let |

Zdroje dat:
ZABAGED - Mapový podklad © Český úřad zeměměřický a katastrální.